



Fontana Biancano -Fontana Margherita de Tucziaco

Le principali sono quella di *Margherita de Tucziaco* e quella di *Biancano*, entrambe fornite di abbeveratoi per animali e di lavatoi in pietra risalenti al XVII sec.

Biancano

- Biancano di Limatola è una zona che si trova a pochi chilometri dal centro cittadino, dal grande interesse storico e archeologico, portato proprio dal gran numero di reperti ivi rinvenuti. Il monumento più antico e importante del luogo di Biancano è certamente il Santuario, adagiato su un colle da cui si gode di un bellissimo panorama sulla valle volturnense, verso Capua. Qui è presente una importantissima fontana, alimentata dalle sorgenti del versante dei monti Tifatini. Le sue acque sono freschissime e salubri, e proprio per questo motivo è stata sempre considerata una tappa importante dai viaggiatori di un tempo che si spostavano a piedi.
- In questo luogo (lavatoio di Biancano) avvenivano anche vicende di socializzazione e comunicativa, oltre a pettogolezzi “inciuci” vari. Spesso erano anche motivi ed occasioni per incontri amorosi e clandestini che spesso finivano anche in tragedia mediante appostamenti ed agguati.

Biancano



Lavatoio

passato



presente



Testimonianze



Fontana Margherita de Tucziaco

La Fontana di Limatola Margherita de Tucziaco è localizzata nei pressi del Castello ed venne intitolata appunto a Margherita de Tucziaco, cugina carissima di Carlo I d'Angiò. Quest'ultimo, dopo il suo trionfale ingresso a Roma e dopo aver ottenuto il regno di Napoli e di Sicilia, aveva bisogno di uomini fedeli e obbedienti per il suo governo. Ecco perché si rivolse ai suoi valorosi e nobili cugini, i quali non solo non delusero il sovrano, ma furono a lui sempre affezionati. Carlo I li ricompensò con le più importanti cariche e all'affascinante Margherita offrì uno dei più maestosi castelli del regno di Napoli, qual era il castello di Limatola (BN), nel quale il re stesso fu ospite per qualche giorno durante i suoi viaggi.

Limatola



Limatola



Fontana limatola

Margherita de Tucazio si trova a Limatola(BN) via schiavi.



Cartografie

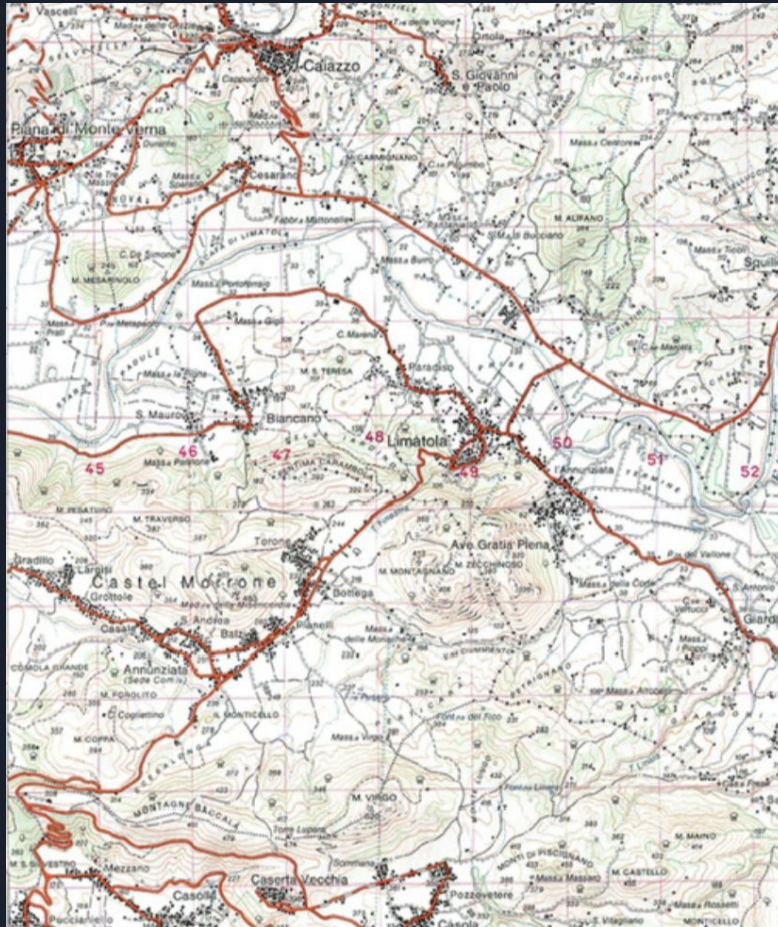


Fig. 67 - Distribuzione delle evidenze in età romana



progetto fatto da:

Eligio Nuzzi
Giovanni Guarino
Pietro Fusco
Alberto Rispoli